



MONTHLY MEMBERSHIP PROGRESS REPORT

District 103SE

Results as of: 10/31/2016

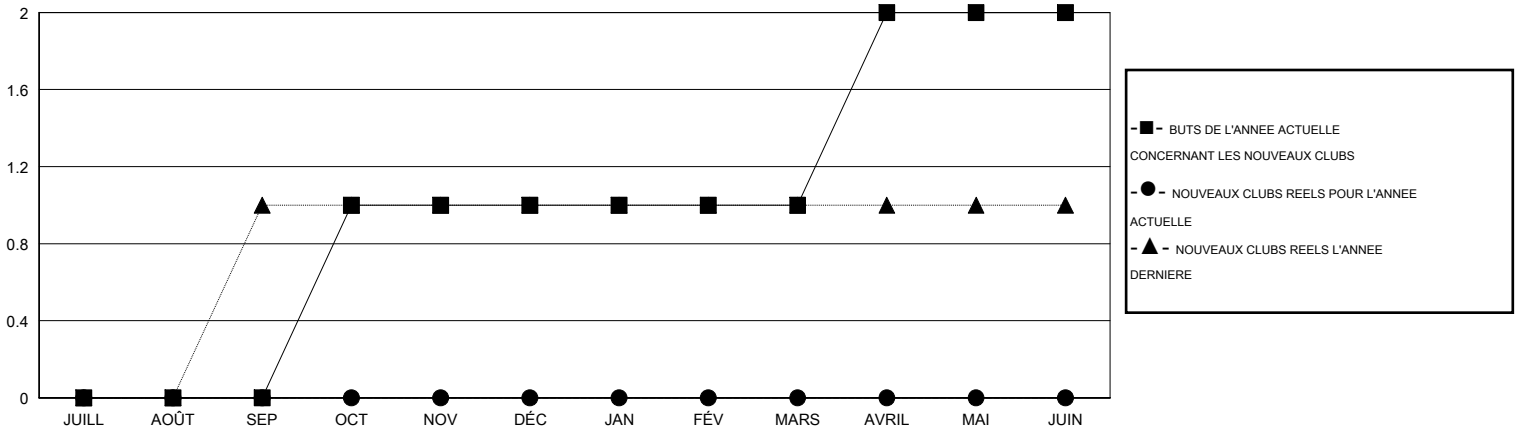
GMT: Jean-Jacques STOFFEL-MUNCK

LIEU FRANCE

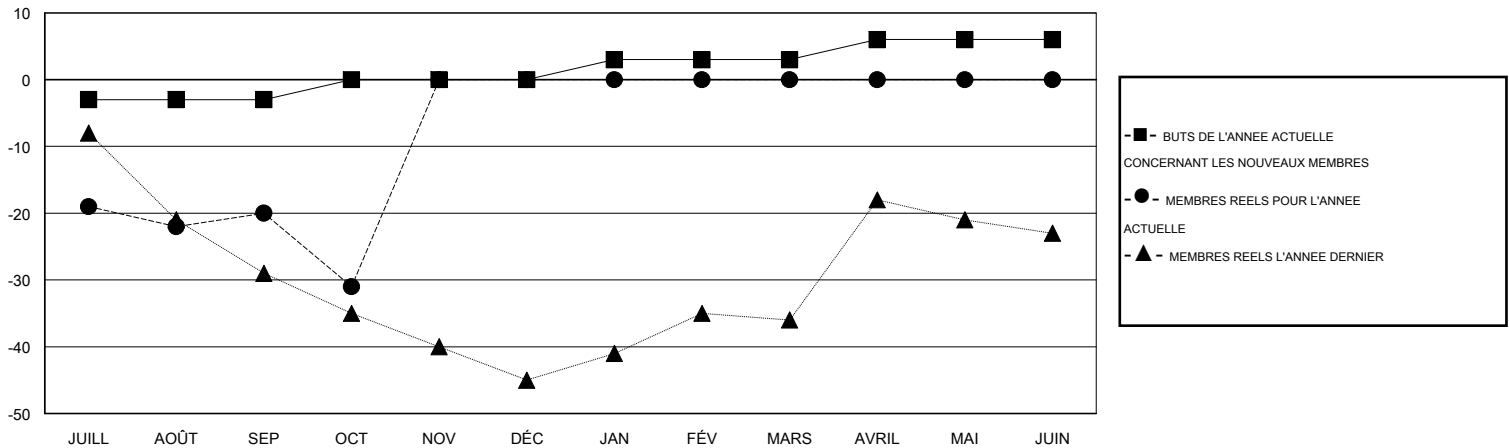
RC EME 4

Clubs					Membres				
RESULTATS POUR 2016-2017					RESULTATS POUR 2016-2017				
TRIMESTRE	BUT CONCERNANT LES NOUVEAUX CLUBS	NOUVEAUX CLUBS	CLUBS ANNULÉS	GAIN NET/PERTE NETTE	TRIMESTRE	BUT CONCERNANT LES NOUVEAUX MEMBRES	MEMBRES FONDATEURS ET NOUVEAUX AJOUTÉS	MEMBRES RADIÉS	GAIN NET/PERTE NETTE
JUILL/AOÛT/SEP	0	0	0	0	JUILL/AOÛT/SEP	-3	15	35	-20
OCT/NOV/DÉC	1	0	0	0	OCT/NOV/DÉC	3	7	18	-11
JAN/FÉV/MARS	0	0	0	0	JAN/FÉV/MARS	3	0	0	0
AVRIL/MAI/JUIN	1	0	0	0	AVRIL/MAI/JUIN	3	0	0	0

BUTS ET NOUVEAUX CLUBS REELS - CUMULATIF



BUTS ET MEMBRES REELS - CUMULATIF



CLUBS RADIÉS: 0

MEMBRES RADIÉS

DECEDE	6
CLUB ANNULÉ	0
AUTRE	47
TOTAL	53

15 CLUBS OF 70 ONT AJOUTÉ 1 OU PLUSIEURS NOUVEAUX MEMBRES

[CLIQUER ICI POUR AVOIR LES DONNEES DE L'EVALUATION DE SANTE](#)

DISTRIBUTION PAR SEXE

HOMME	1,242 (80.86%)
FEMME	294 (19.14%)

MEMBRES D'UNITE FAMILIALE	32
CHEF DE FAMILLE	16
N'EST PAS CHEF DE FAMILLE	16